

リキッド・バイオプシーの検査報告書(超緊急検査)

図1 臨床検体から検出された上皮系形質の CTC 検出データ

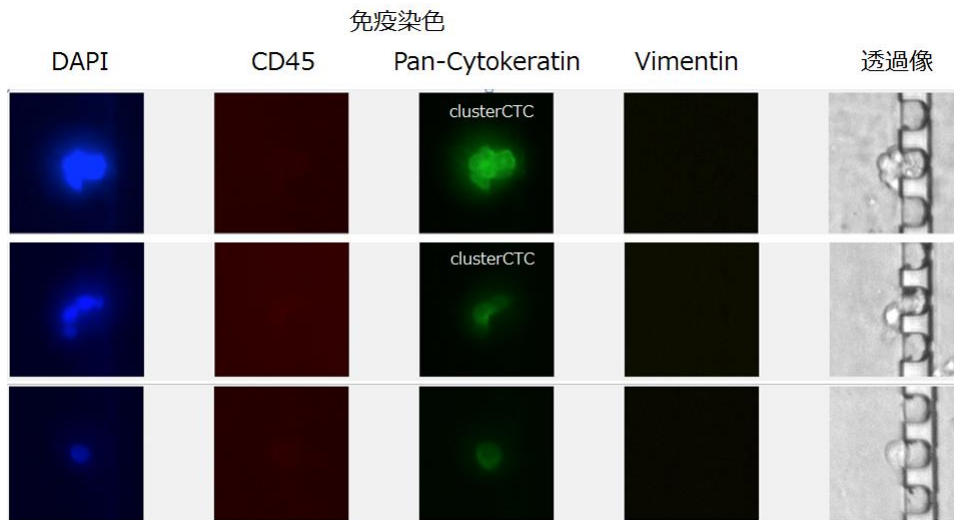


図2 画像診断のがん発見領域

診断分類	診断機器	原理	検出限界 (cm)
形態学的・解剖学的診断 (物理学的画像) ex) 形の異常	CT	X線	1
	MRI	磁場 (ラジオ波)	1
	マンモグラフィー (乳がん)	X線	1~2
	トモシンセンス	X線	0.5
機能的診断(生物学的画像) ex) 代謝の異常	PET	18-FDG	0.5
	PEM (乳がん)		0.2

出典：九州保健福祉大学研究紀要 17：113～117, 2016

図3 画像診断のがん発見領域とリキッドバイオプシー (CTC) の検出領域

